



# 助け合い村

# 事業案内

わたしたちは、高齢者・障がい者・支援を必要とする方が、安心して快適な生活を過ごしていただけますように、身の回りのこと・財産の管理・行政への手続き等に関する支援事業を行い、地域の皆様と力を合わせ活気のあるまちづくりを目指します

## 事業内容一覧

総合支援サービス…P01	居住者支援事業…P10
身元保証契約…P05	在宅定期見守り…P11
死後事務委任契約…P07	相談事業…P12
永代供養墓…P09	生活サポート…P13

必要な方に  
必要な支援を

病気やケガによる入院や、衰えによる施設入所など、生活の変化があるときに、生活の支援はもちろんのこと、身元保証や死後の事務も必要になってきます

わたしたちは、心や身体の状態、経済状況などから一人ひとりにあった支援を一緒に考えてご提案しています

# 総合支援サービス

入院中の方や施設に入所されている方を対象とした総合支援サービスです。

## 基本支援

### ● 手続き契約等支援

入退院、入退所、入退居、医療、介護、その他福祉に関わる手続きや契約の支援を行います。

### ● 緊急連絡先引受

緊急連絡先の引き受け、救急搬送先への駆け付けを行います。

### ● キーパーソン引き受け

施設、病院等のキーパーソンの引き受け、カンファレンス同席、診察付き添いを行います。

### ● 相談支援

本人等からのご相談により、適切な対応をいたします。

### ● 重要書類の保管

契約書、各種保険証、証券などの保管を行います。また、必要時には提出提示を行います。



## 金銭管理支援

### ● 預貯金通帳の管理

通帳、印鑑、キャッシュカードの金庫での保管、記帳を行います。

### ● 支払い管理

支払い支援、口座引き落としの手続き支援、請求書の送付先引き受け、本人への現金引渡を行います。

### ● 出納管理

請求書・領収書の保管、出納帳による管理を行います。

### ● 定期報告

月一回の訪問等による預貯金通帳の管理状況、出納報告を行います。



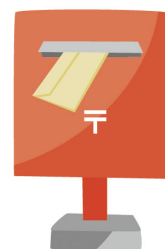
## 通院管理

- 予約管理  
通院先の予約状況の管理を行います。
- 移動手段の確保  
通院時の移動手段の確保をします。
- 報告  
指定先(ケアマネージャー、家族等)へ  
病状、次回予約状況等を報告いたします。



## 郵便物管理

- 転送先引き受け  
郵便物転送先の引き受けをします。
- 郵便物回収  
自宅郵便受けからの郵便物を回収します。
- 郵便物仕分け  
必要なものと不必要なものに郵便物を仕分けします。
- 郵便物の持参  
訪問等により必要な郵便物を持参いたします。



## その他

- 生活支援サービスを割引料金でご利用いただけます(P04をご覧ください)  
入所施設手配、買い物代行、自宅からの物品回収持参 など

# 総合支援サービス

声

## 施設入所中のAさん【基本支援+金銭管理=5,500円/月】 利用者の



### きっかけ

自宅での一人暮らしが難しくなって施設に入所しましたが、集団生活のため、通帳などの貴重品を部屋に置いておくわけにもいかずに困っていました。



### 支援開始後

金銭の管理や郵便物の管理などを中心に支援を受けています。今は併設しているデイサービスでカラオケをするのが一番の楽しみです。

## 入院中のBさん【基本支援+金銭管理+郵便物管理=6,950円/月】



### きっかけ

自転車で転倒して入院することになりましたが、家族がいないので、入院費などの支払いや日用品の買い物ができずに困っていました。それに、衣類など自宅に取りに行きたいものがあったり、ポストの郵便物も気になっていました。



### 支援開始後

主に入院費の支払いや郵便物の管理の支援を受けています。退院先の施設を探すことも含めて支援を受けているので、今後の不安も解消されて治療に専念できるようになりました。

## 施設入所中のCさん【基本支援=2,750円/月】



### きっかけ

入所予定の施設から緊急時の連絡先を求められたことをきっかけに支援をお願いしました。身元保証人には遠方に住む弟がなってくれましたが、弟も高齢のため、緊急時にすぐ動いてくれる人が必要でした。



### 支援開始後

金銭の管理や通院などは、まだまだ自分でできるため、緊急連絡先引受と救急搬送時の駆け付けが含まれている基本サービスだけを利用しています。万が一、入院が必要になった場合の手続き支援も含まれているので、安心しています。

## 定期訪問について

月に1度の定期訪問を行い、金銭管理状況や事務処理状況などについて報告を行います。また、ご要望に応じて随時訪問（別途料金）も承ります。

## ご利用料金

内 容	料 金	備 考
基本支援の料金	2,750円	
金銭管理支援	2,750円	※月単位でのご利用の切り替えが可能です。
通院管理支援	1,450円	
郵便物管理支援	1,450円	
契約料(契約時のみ)	11,000円	

基本支援のみからご利用いただけます。その他任意の支援をご利用の場合は、別途該当する支援の利用料金をいただきます。

### 例① 金銭管理をご利用の場合

基本支援2,750円+金銭管理支援2,750円=月額料金5,500円

### 例② 金銭管理支援と通院管理支援をご利用の場合

基本支援2,750円+金銭管理支援2,750円+通院管理支援1,450円=月額料金6,950円

# 会員向け生活支援サービス

会員様向けの生活支援を行います。

ご利用には事前予約が必要です。お電話にてお申込みください。

## 会員向け生活支援サービス

内 容	通常料金	割引料金※	単 位
物品の購入	3,300円	2,200円	
郵便物の回収・引き渡し	3,300円	2,200円	
ご自宅からの物品の回収・持参	3,300円	2,200円	
行政手続きの支援	3,300円	2,200円	1手続きあたり
施設見学同行	3,300円		1人1時間あたり
お墓参り同行	3,300円		1人1時間あたり
引っ越しのお手伝い	3,300円		1人1時間あたり
生前整理のお手伝い	3,300円		1人1時間あたり
家具処分のお手伝い	3,300円		1人1時間あたり

※総合支援サービス、身元保証、緊急駆け付けサービスの契約者様は割引料金でご利用いただけます。

その他、ご要望等ございましたらご相談ください。

# 身元保証契約

施設入所時、入院時の身元保証を行います。

## 身元保証

### 事務内容

- 緊急連絡先の引受
- 支払い責任者の引受
- 救急搬送時の搬送先への駆け付け
- 医療行為同意意思表示書の提示
- 延命治療意思表示書の提示
- 遺体の引き取り
- 葬儀（火葬式）等の手配
- 火葬立会い
- 納骨手配・立会い
- 施設等の解約手続き
- 残置物（私物等）の引き取り

火葬式以外の葬儀のご要望、供養に関する内容を追加する場合は、死後事務委任契約で対応いたします。

## ご契約者向け支援（別途料金がかかります）

### 主な内容

- 診察付き添い  
↳【1時間あたり2,200円】
- 各種カンファレンス同席  
↳【1時間あたり2,200円】
- 救急搬送先への駆け付け  
↳【1時間あたり3,300円】



生活支援サービスの割引料金でのご利用も可能です(P04をご参照下さい)

## 身元保証預り金一覧表

項目	費用	報酬	備考
身元保証料		100,000円	
葬儀関連		100,000円	
葬儀	250,000円		火葬式の場合の費用になります。
納骨	80,000円		当法人所有の永代供養墓への納骨となります。
残置物の引き取り・処分	※1 50,000円	50,000円	仏壇・仏具がある場合は、別途預り金が必要です。
退所時の手続き			
未払い金清算	200,000円		施設利用料・入院費等。
各種契約の解約手続き			郵便物の停止等。
その他予備費	25,000円		
小計	<b>A</b> 605,000円	<b>B</b> 250,000円	
預り金合計 <b>A + B</b>		<b>855,000円</b>	

※1…入所先および入院先の残置物の処分のみになります。  
自宅内等の家財処分については、別途死後事務委任契約で承ります。

※上記金額は概算のため、契約時の状況により増減する場合があります。

## 預り金について

契約時に報酬を含む費用相当額をお預かりいたします。金額についてなどご相談を承っておりますので、お電話にてお問い合わせください。

金額に  
についてのご相談  
**OK!**



分割  
**OK!**

# 死後事務委任契約

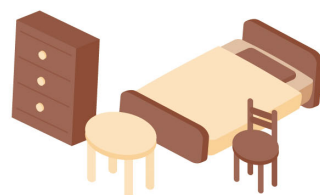
ご要望にあわせて個別に委任いただける死後の事務委任サービスです。

## 葬儀関連

- 施主のお引き受け
  - 法要（一回忌）
  - 納骨（散骨）の手配
  - 葬儀等の手配
  - 火葬立会い
- 
- （永代）供養
  - 改葬・墓じまい
  - 仏壇・仏具の供養
  - 死後のお墓の管理
  - 法要（一周忌・三回忌・七回忌・十三回忌）

## 遺品整理

- 自宅の家財遺品等の処分
- 入所施設・病院等の家財遺品などの処分



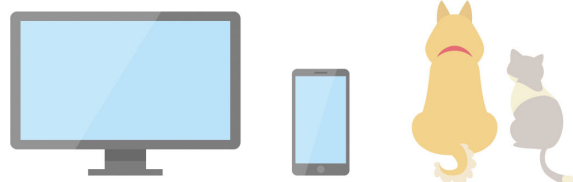
## 各種解約手続き

- 賃貸物件・施設・電気・ガス・水道・NHK等の解約
- 郵便物（定期購読物）などの停止
- 未払い金の清算



## その他

- ペットの処置
- PC・スマートフォンなどの処分





## 死後事務預り金一覧表

項目	費用	報酬	備考
<b>葬儀関連</b>			
葬儀費用	ご要望による		
施主引き受け		30,000円	
葬儀手配		50,000円	
法要(一回忌)	戒名代等による	20,000円	
火葬立会い	立会い場所による	30,000円	
納骨手配	お布施額等による	20,000円	
散骨手配	散骨料による	20,000円	
納骨(散骨)立会い	立会い場所による	30,000円	
<b>(永代) 供養</b>			
供養法要(1回忌につき)	20,000円+管理料・御布施	30,000円	年2回清掃
改葬	事前見積もりによる	100,000円	
墓じまい	事前見積もりによる	100,000円	
仏壇・仏具の供養	事前見積もりによる	30,000円	
<b>遺品整理</b>			
自宅の家財・遺品の処分手配	物量による	50,000円	参考目安1室10万円
<b>各種解約手続き</b>			
未払い金清算相当額	250,000円		賃料・施設料、入院費等の一カ月相当額
自宅・施設		30,000円	
電気・ガス・水道・電話など	50,000円	30,000円	
郵便物(定期購読物)の停止		10,000円	

※上記金額は概算のため、契約時の状況により増減する場合があります。

## 預り金について

契約時に報酬を含む金額をお預かりいたします。また、死後事務契約の締結には、事務委任契約、身元保証契約、緊急駆け付け契約のいずれかによって緊急連絡先の提供を受けている必要があります。

# 永代供養墓

ご寄付により建立されたNPO法人助け合い村会員様向けの永代供養墓です。宗派を問わずご納骨いただけます。

## 墓所案内

### 楞嚴寺(りょうごんじ)

鎮座地…上尾市瓦葺 1043

本尊……聖観世音菩薩

宗派……曹洞宗



永代供養墓石

『自分たち夫婦のような身寄りのない方々のためにこのお金を役立ててほしい』

これは、生前、ご寄付いただいたときにお二人がおっしゃっていた言葉です。

以前から、わたしたちには『身寄りのない方々が死後安らかに眠りにつけるお墓を作りたい』という願いがあり、実現に向けて活動を続けて参りました。

そしてこの度、当墓所のご住職をはじめ様々な方々の御温情により当法人の永代供養墓を建立することができました。

墓石には、わたしたちが御寄付者の御志を決して忘れないよう、お二人の御名前を一字ずつ、そしてもう一名のご寄付者の御名前を入れた言葉を刻ませていただきました。

久遠 (くおん)  
清く (きよく)  
睦まじく (むつまじく)

すべてのものが、清く、正しく、睦まじい心を持って、すべてのものを生かし、伸ばし、育て、互いに手と手を取り合っ、足りないところを助け合い、許しあって生きていくという意味が込められています。

## 申込時の費用

項目	金額
基本料金(骨壺代含む)	100,000円
法要代	30,000円
粉骨代(送料含む)	27,000円
ネームプレート代	16,500円
合計	<b>173,500円</b>

# 居住者支援事業

高齢者や障がいをお持ちの方、生活困窮者、DV 被害者、被災者等の居住支援を行います。

## 主な支援内容

### ① 入居前

- 【1】入居先候補探し
- 【2】内見同行
- 【3】入居契約支援
- 【4】身元保証人引き受け



### ② 引っ越し時

- 【1】見積もり手配（予約、立会）
- 【2】業者選定
- 【3】荷造り
- 【4】当日立会



### ③ 退去時

- 【1】退去解約支援（退去通知、鍵の返却）
- 【2】生活インフラ等の解約支援
- 【3】原状回復に関する支援（原状回復箇所写真撮影、退去時請求書確認）
- 【4】郵便物転居届
- 【5】家具処分

### ④ 入居時

- 【1】生活インフラ等の契約支援
- 【2】荷物整理
- 【3】原状態の記録、貸主への報告
- 【4】必要物の用意（ガスコンロ、室内灯、その他家具家電等）

### ⑤ 入居時

- 【1】住民票異動に関する届け出支援
- 【2】アフターフォロー

相談窓口 | TEL 048-782-4848 / メール [mis@tasukeai-mura.jp](mailto:mis@tasukeai-mura.jp)

受付時間 | 土日祝日を除く平日 9:00 ~ 16:30 迄  
※メールでの受付は受信日の翌営業日の返信となります。

NPO法人助け合い村は、埼玉県より居住支援法人の指定を受けています。

指定年月日 | 令和4年4月19日

業務区域 | 埼玉県内全域

指定番号 | 16

# 在宅定期見守り

在宅者向けのセンサー機器を利用した見守りサービスです。  
※ビデオカメラは使用しません。

## サービス内容

動きを感知するセンサーを利用して安否確認を行います。  
毎日定時にセンサーの動きの有無を確認し、センサーによる確認ができない場合は、電話連絡、ご自宅訪問の順で安否確認を行います。  
インターネット接続で行いますが、機器セット内に接続機器が含まれているため、ご契約者様にご用意いただく必要はありません。

## 在宅見守りサービス利用料

項目	金額	備考
基本利用料		
1ヵ月契約	2,200円	
自宅訪問での安否確認時		
1時間あたり	3,300円	スタッフが事務所を出発した時刻からご利用者様宅での安否確認が終了した時刻までが対象となります。
初回契約時		
機器保証料	7,700円	
設置手数料	3,300円	

※ご自宅訪問の安否確認を行った場合は、料金のほかに燃料費等の実費がかかります。

※1年ごとに機器メンテナンスを行います。その際の料金はかかりません。

# 相談事業

各種ご相談は無料になりますが、  
事前にご予約が必要です。

NPO 法人助け合い村では各種相談を承っております。お気軽にご相談ください。

## 遺言書について

遺言書の作成、内容についてのご相談を承ります。

- 公正証書遺言書の作成相談
- 自筆証書遺言書の作成相談
- 遺言執行者のお引き受け

## 相続について

遺産分割や相続税、相続手続き全般についてのご相談を承ります。

- 遺産分割協議書の作成相談
- 相続放棄手続きの相談
- 相続関係図の作成相談

## 成年後見について

- 法定後見の内容、書類作成、利用についての相談
- 任意後見の内容、契約書作成、利用についての相談

## 民事信託について

- 民事信託を活用した親亡き後の障がいを持つ子への支援についての相談

## その他

- 年金相談、生活相談等、ご不安なことやお困りごとがあればお気軽にご相談ください。担当する相談員が対応いたします

※各種文書の作成や相談にあたっては、弁護士・司法書士・行政書士等の有資格者をご紹介します場合がございます。

# 生活サポート

NPO法人助け合い村は、上尾市、桶川市、伊奈町、蓮田市の障害児(者)生活サポート事業の登録団体です。

## 基本支援

### ● 移動支援

一人では公共交通機関の利用が困難な障がいをお持ちの方の外出移動を支援します。

### ● 一時預り

一人で自宅で過ごすことが困難な障がいをお持ちの方を指定場所にてお預りします。また、それに伴う送迎等も行います。

### ● 生活支援

その他、ご自宅などでの介助等を行います。支援内容についてはご相談ください。



## 利用までの流れ

### 登録申請

生活サポートの利用をするにあたり、お住いの市区町村への利用者登録申請が必要です。申請方法等につきましては、障害福祉担当課へお問い合わせください。

### 面談

助け合い村での利用登録の前に、利用者様との面談を行います。

### 利用者登録

助け合い村での利用者登録を行います。ご希望によりご自宅にお伺いいたします。

## 利用料金などについて

1時間あたりの利用者負担額 **0円から950円**※

利用時間単位 **30分から1時間**※

※各自治体によって異なります。お住いの障害福祉担当課へお問い合わせください。

車両を使った移動支援の場合は、利用料のほかに迎車・回送料金がかかります。

迎車・回送料金 **10kmまで330円**

**10km以降は1kmにつき70円**が加算されます

## 会費について

生活サポートをご利用いただくにあたり、当法人の会員になっていただく必要があります。

年会費 **3,000円**

## その他の移動支援

介護認定を受けている方は、福祉有償運送による移動支援をご利用いただけます。くわしくはお電話にてお問合せください。



法人名 特定非営利活動法人助け合い村  
設立 2013年6月25日  
所在地 〒363-0024  
埼玉県桶川市鴨川 1-19-8 フューチャKAZU202

**TEL 048-782-4848**

F A X 048-611-8910

U R L <http://tasukeai-mura.jp>

M a i l [npo@tasukeai-mura.jp](mailto:npo@tasukeai-mura.jp)

助け合い村

検索



# 助け合い村

## 会員募集

NPO法人助け合い村は、会員の皆様により支えられています。ぜひご加入ください。

会員区分		入会金	年会費
正会員	個人	10,000円	10,000円
賛助会員	個人	なし	3,000円
	法人・団体	なし	1口 10,000円